



SOUZA TEC

ASSISTÊNCIA TÉCNICA 24 HORAS

souzatec@uol.com.br

Emergência (11) 9944-6558 / (11) 7213-2060

INSPEÇÃO TERMOGRÁFICA

CLIENTE:

LOCAL: CABINE PRIMARIA PARTE (SUPERIOR)

EQUIPAMENTO: TERMINAL

CIRCUITO: TRANSFORMADORES PARTE (INFERIOR)

ITEM DO ROTEIRO: 01

DATA: 27/08/2009

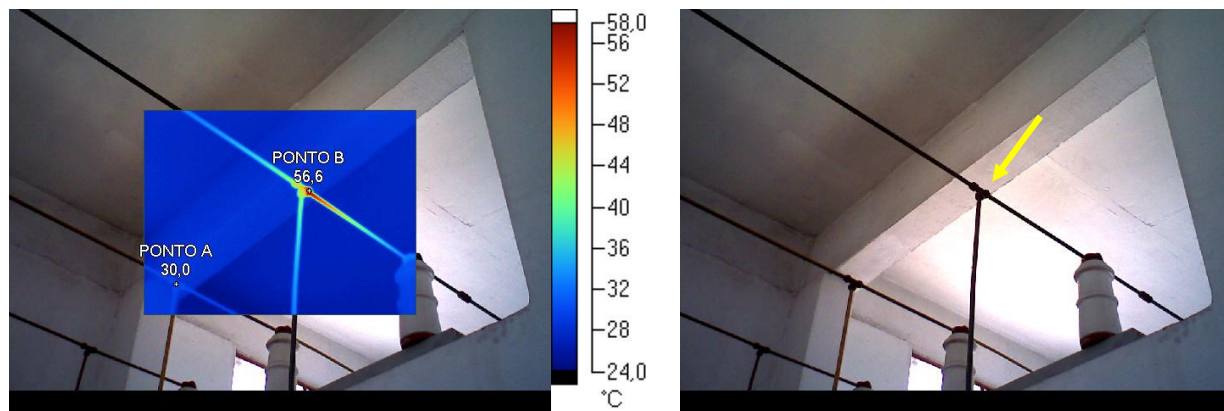


Imagem Termográfica

27/08/2009 09:46:40

Legenda

Temperatura

PONTO A

30,0 °C

PONTO B

56,6°C

Imagem Real

Anotações da imagem Termográfica

Nome do operador

Carga (%)

Problema potencial

Gravidade

Ação recomendada

Categoria de cronograma

Jean Nilson Dos S. Soares

100

Conexão

Média

Verificar conexão

Próxima inspeção programada

Informações da imagem

Emissividade

0,80

Plano de fundo

22,0 °C

Temperatura média

28 °C

Faixa de calibração

-20,0 °C até 350,0 °C

Modelo da câmera

Ti25FT/HT

Faixa da imagem

24,5 °C até 56,6 °C

Descrição da lente

20 mm/F0.8

Núm. de série da lente

-

Fabricante

Fluke

Versão OCA

1.0.4.0

Versão DSP

1.0.4

Número de série da

Ti25FT/HT-07120277

RELATÓRIO TÉCNICO – _____

TÉCNICO RESPONSÁVEL: _____